

# BZ III – der Bierzähler

## Anleitung für Montage und Wartung

### I. Montage

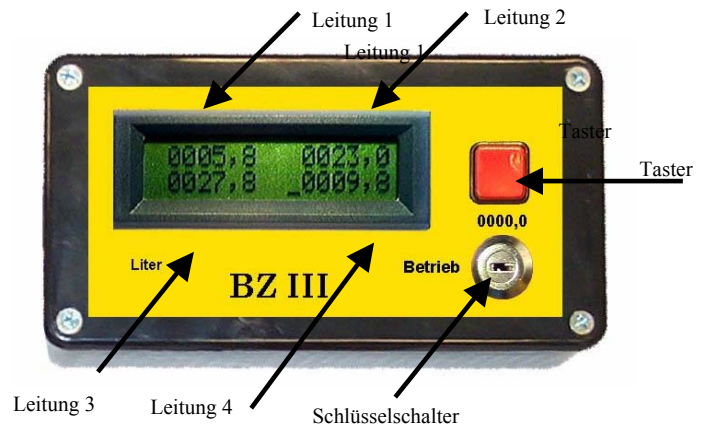
Montieren Sie die Meßturbine (Flowmeter) in die betreffende Getränkeleitung. Es ist stets darauf zu achten, dass der gesamte Rohrquerschnitt gefüllt ist. (Einbaulage: ansteigend zum Hahn)

Verwenden Sie das beiliegende doppelseitige Klebeband, um das Gehäuse des BZ III an der von Ihnen gewünschten Stelle zu befestigen.

Verbinden Sie nun das Kabel des BZ III mittels Steckverbindung mit der Meßturbine. Danach Steckernetzteil in die Steckdose stecken.

#### Nullstellung der Meßstellen

Schlüsselschalter auf die Stellung [ 0000,0 ] drehen, die jeweils blinkende Meßstelle durch einmaliges Drücken auf den [ **Taster** ] wieder auf Null zurücksetzen. Danach Schlüsselschalter wieder auf Stellung [ **Betrieb** ] zurückstellen.



### II. Wartung

Wenn die Meßturbine korrekt eingebaut sowie richtig angeschlossen ist und der Betrieb im Rahmen der techn. Möglichkeiten abläuft, ist er praktisch wartungsfrei.

### III. Reinigung

Reinigen Sie entsprechend der Schankanlagenverordnung. Bei Durchführung der Bierleitungsreinigung mit Schwämmchen, ist die Meßturbine auszubauen und separat zu reinigen.

### IV. Technische Daten

- Spannungsversorgung: Steckernetzteil 220V/12V
- Lebenslanger Datenerhalt bei Stromausfall durch EEPROM
- Anzeige eingestellt auf 1/10 Liter
- Die Meßturbine wird mit 5/8" Bier- bzw. 1/2" AfG-Gewinde ausgeliefert
- Standardkabelängen: Meßturbine / BZ III: 5 m  
Steckernetzteil/BZ III: 1,5 m
- Der BZ III ist mit 1,2,3 oder 4 Meßstellen programmiert
- Kabelsonderlängen auf Anfrage
- Der Impulsgeber ist von der „Deutschen Prüfstelle für Getränkeanlagen“ geprüft und zugelassen